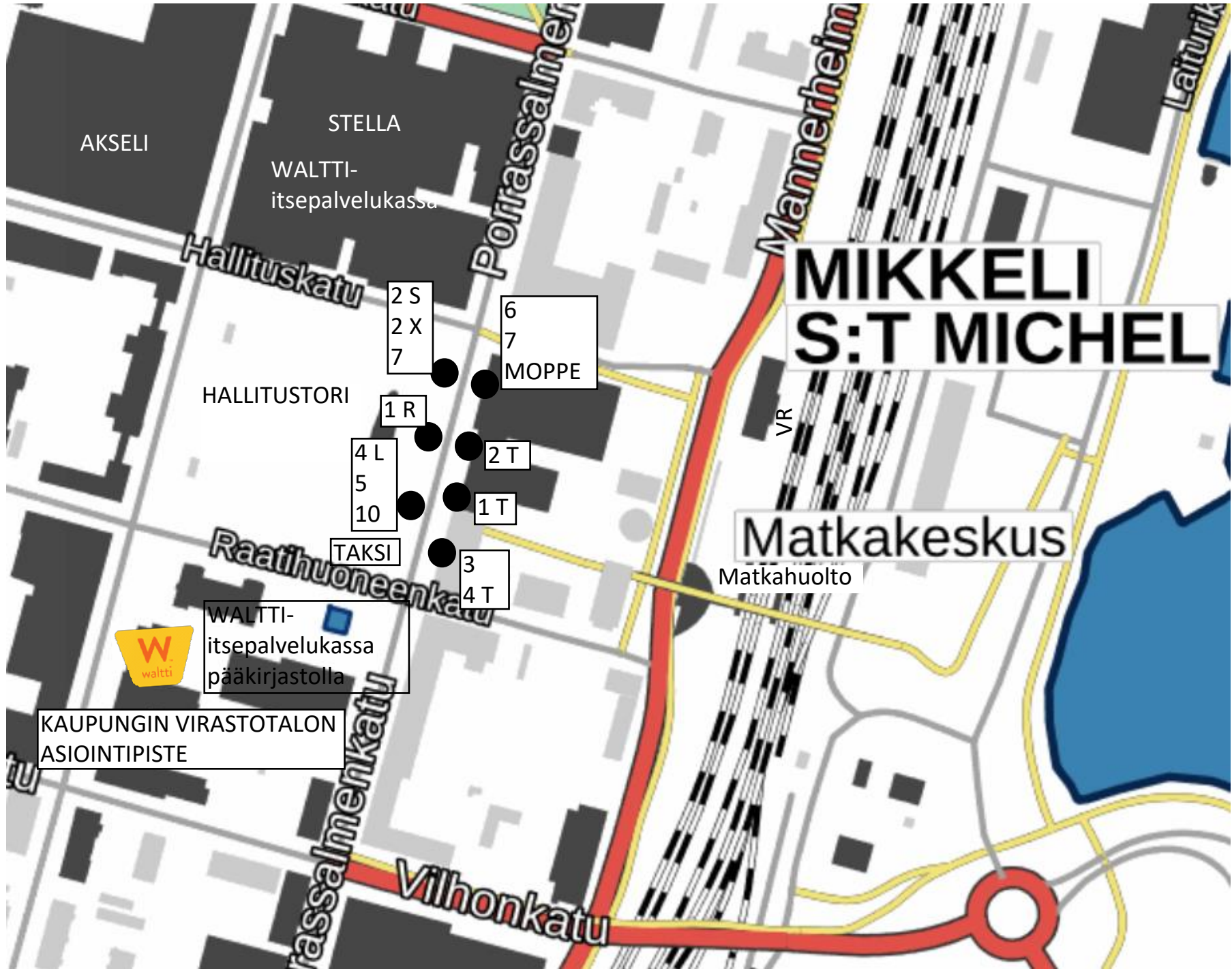


PÄÄTEPYSÄKIT



AKSELI

STELLA

WALTTI-
itsepalvelukassa

Hallituskatu

2 S
2 X
7

6
7
MOPPE

HALLITUSTORI

1 R

4 L
5
10

2 T

1 T

Raatihuoneenkatu

TAKSI

3
4 T



WALTTI-
itsepalvelukassa
pääkirjastolla

KAUPUNGIN VIRASTOTALON
ASIOINTIPISTE

MIKKELI
S:T MICHEL

Matkakeskus

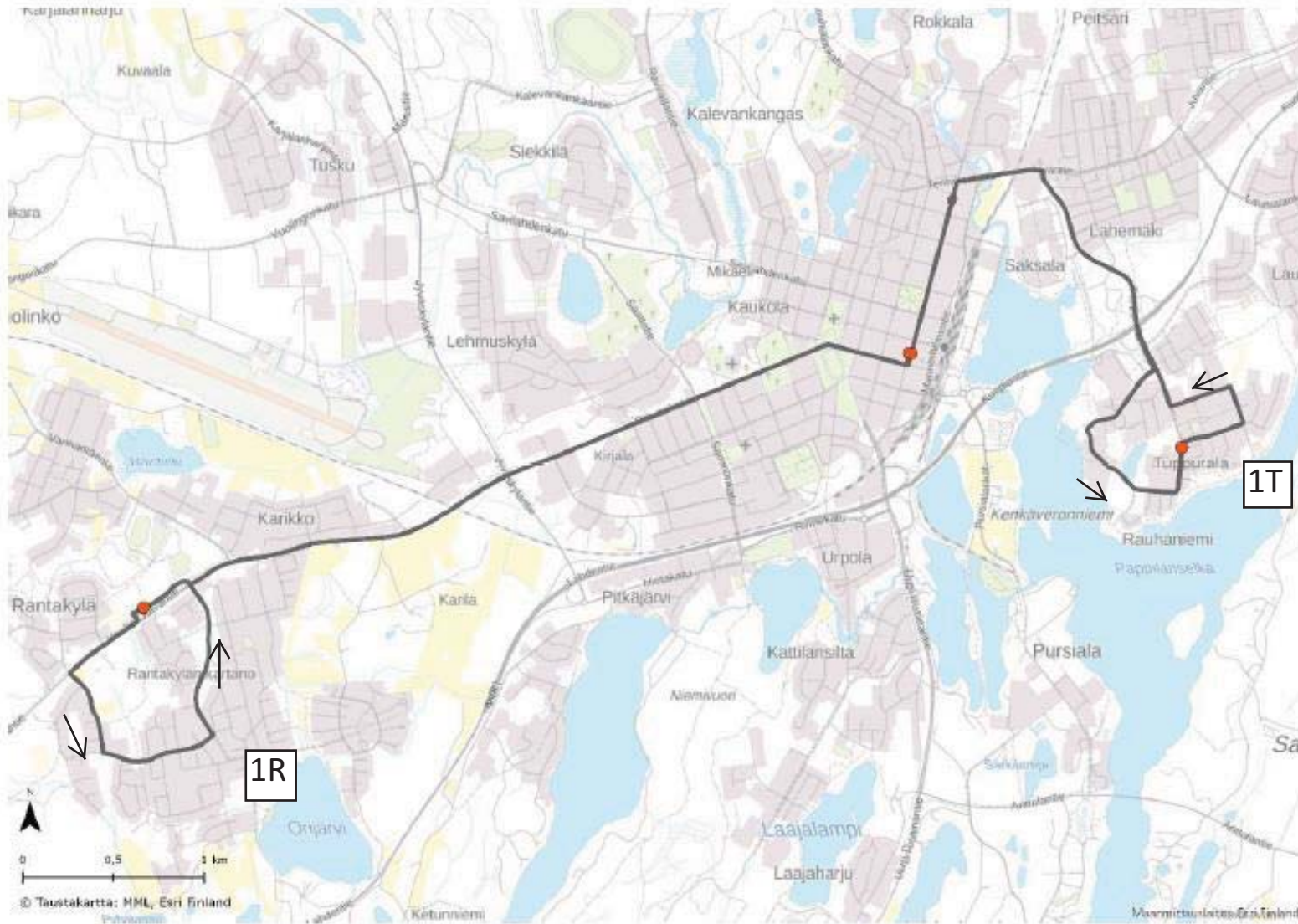
Matkahuolto

VR

Vilhonkatu

LINJA 1: TUPPURALA-HALLITUSTORI-RANTAKYLÄ

Linja 1 liikennöi maanantaista sunnuntaihin säännöllisellä reitillä kuvan 1 mukaisesti.



LINJA 2: TUPALA-HALLITUSTORI-XAMK

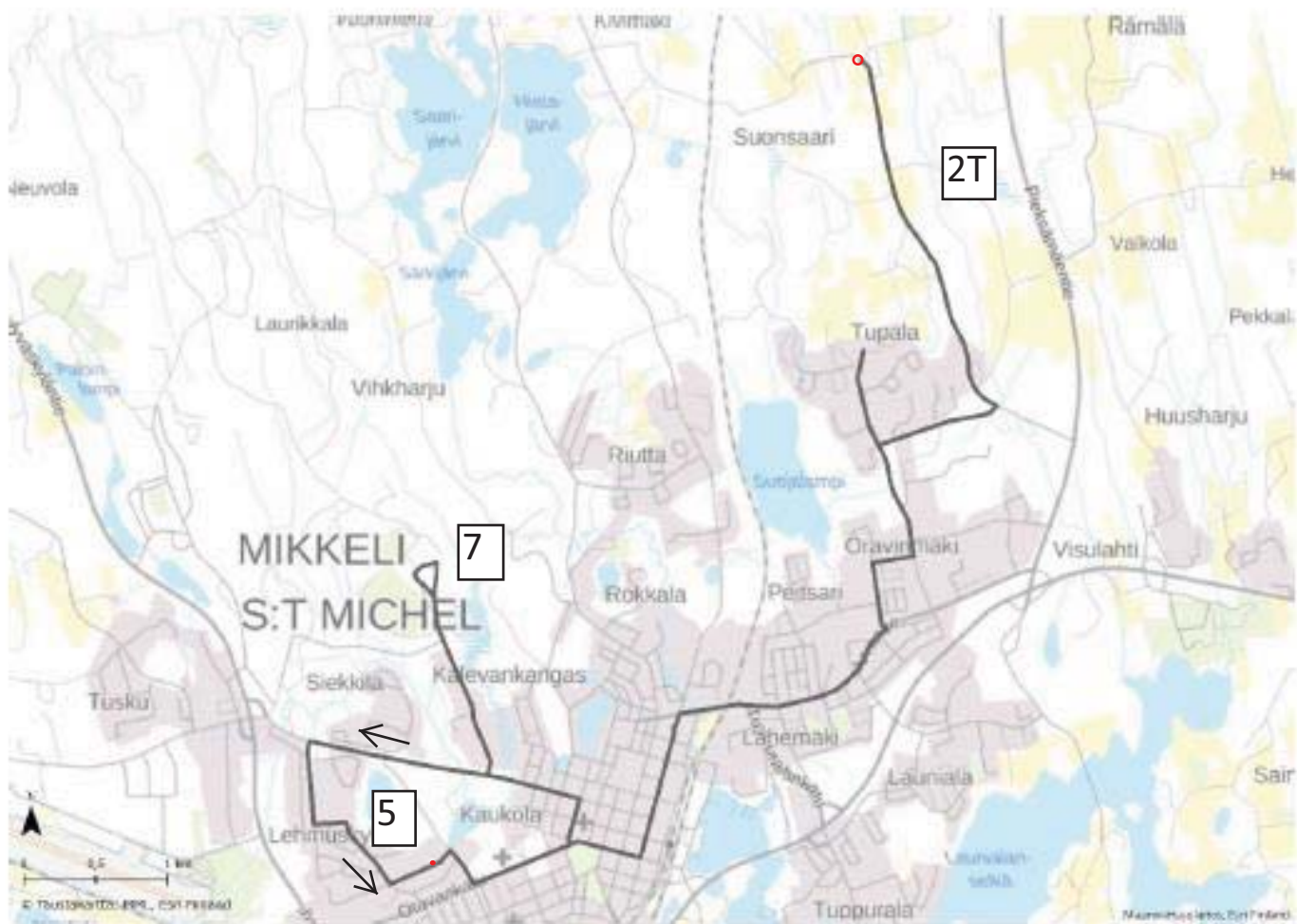
Linja 2 ajaa talviarkein kuvassa 2 esitetyn pääreitit mukaisesti.



Kuva 2. Linjan 2 reittikartta (talviarki)

Huom! Alikulkukorkeus Sammonkadulla 3,3 metriä. Ei sovellu kaasubussilla ajettavaksi.

Viikonloppuisin ja kesäisin linja 2 ei aja ammattikorkeakoulun kautta. Linjat 2, 5 ja 7 yhdistetään. Yhdistetty reitti on esitetty kuvassa 3.



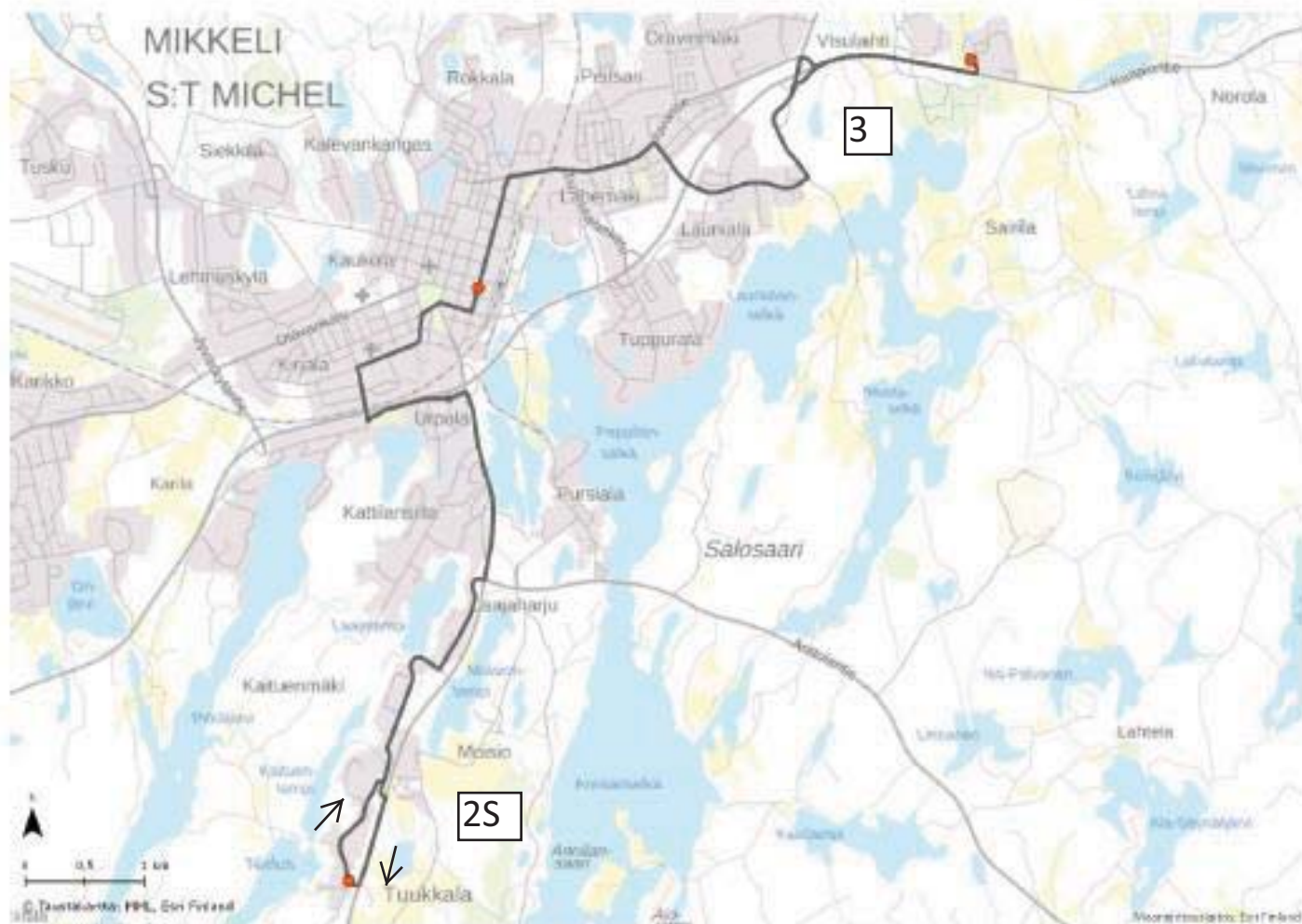
Kuva 3. Linjan 2, 5 ja 7 yhdistetty reitti viikonloppuisin ja kesäisin.

Lehmuskylän lenkki ajetaan vastapäivään reittiä:

Porrassalmenkatu - Raatihuoneenkatu - Otto-Mannisenkatu - Savilahdenkatu - Lehmuskatu - Pihlajatie - Kiiskinmäenkatu - Saattotie - Otavankatu - Raatihuoneenkatu - Porrassalmenkatu

LINJA 3: SILVASTI-HALLITUSTORI-LAUNIALA- PUROLAAKSO

Linja 3 liikennöi säännöllisellä reitillä kuvan 4 mukaisesti.

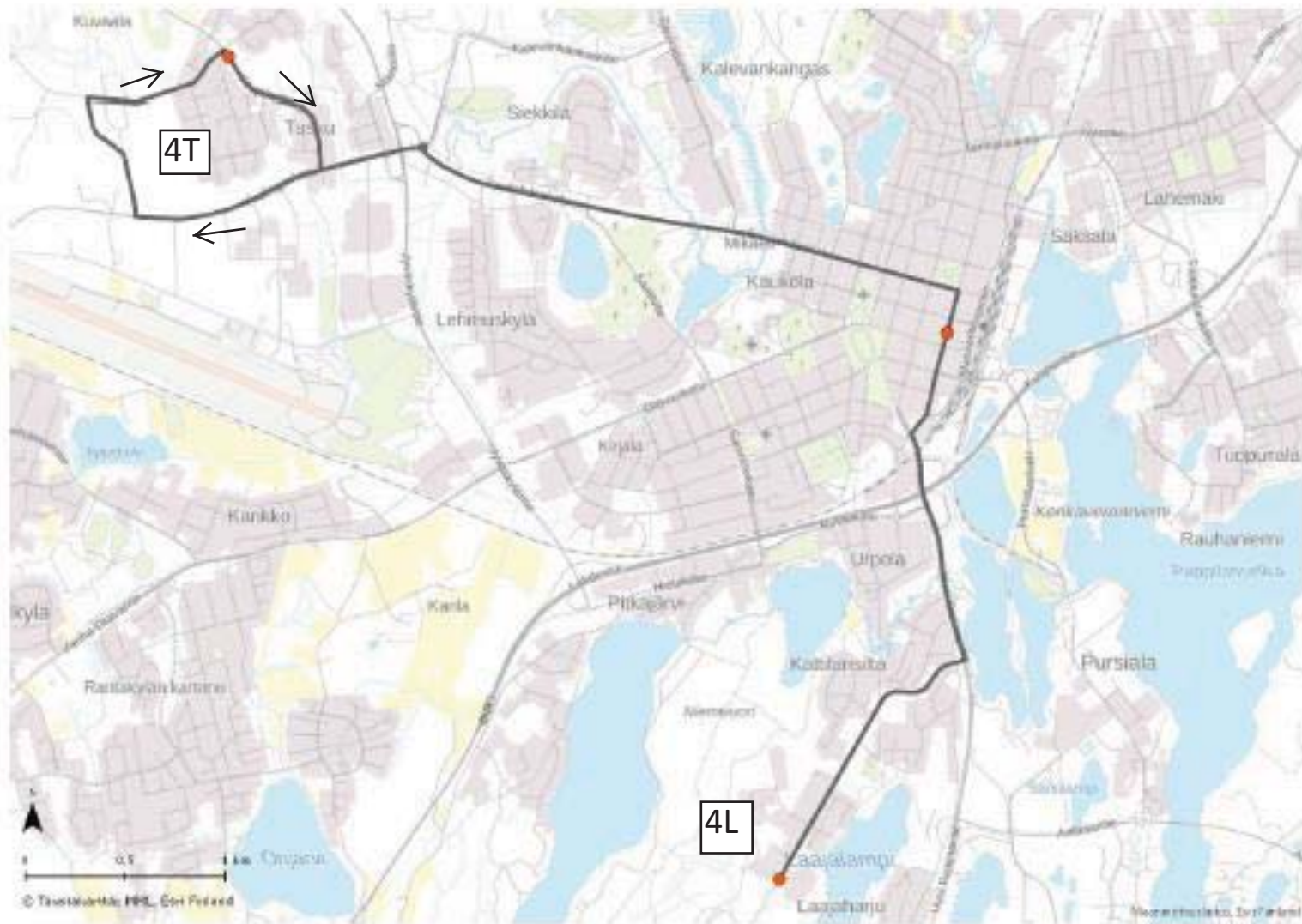


Kuva 4. Linjan 3 reittikartta

Huom! Alikulkukorkeus Sammonkadulla 3,3 metriä. Ei sovellu kaasubussilla ajettavaksi.

LINJA 4: LAAJALAMPI-HALLITUSTORI-TUSKU

Linja 4 ajaa maanantaista sunnuntaihin säännöllisellä reitillä kuvan 5 mukaisesti.

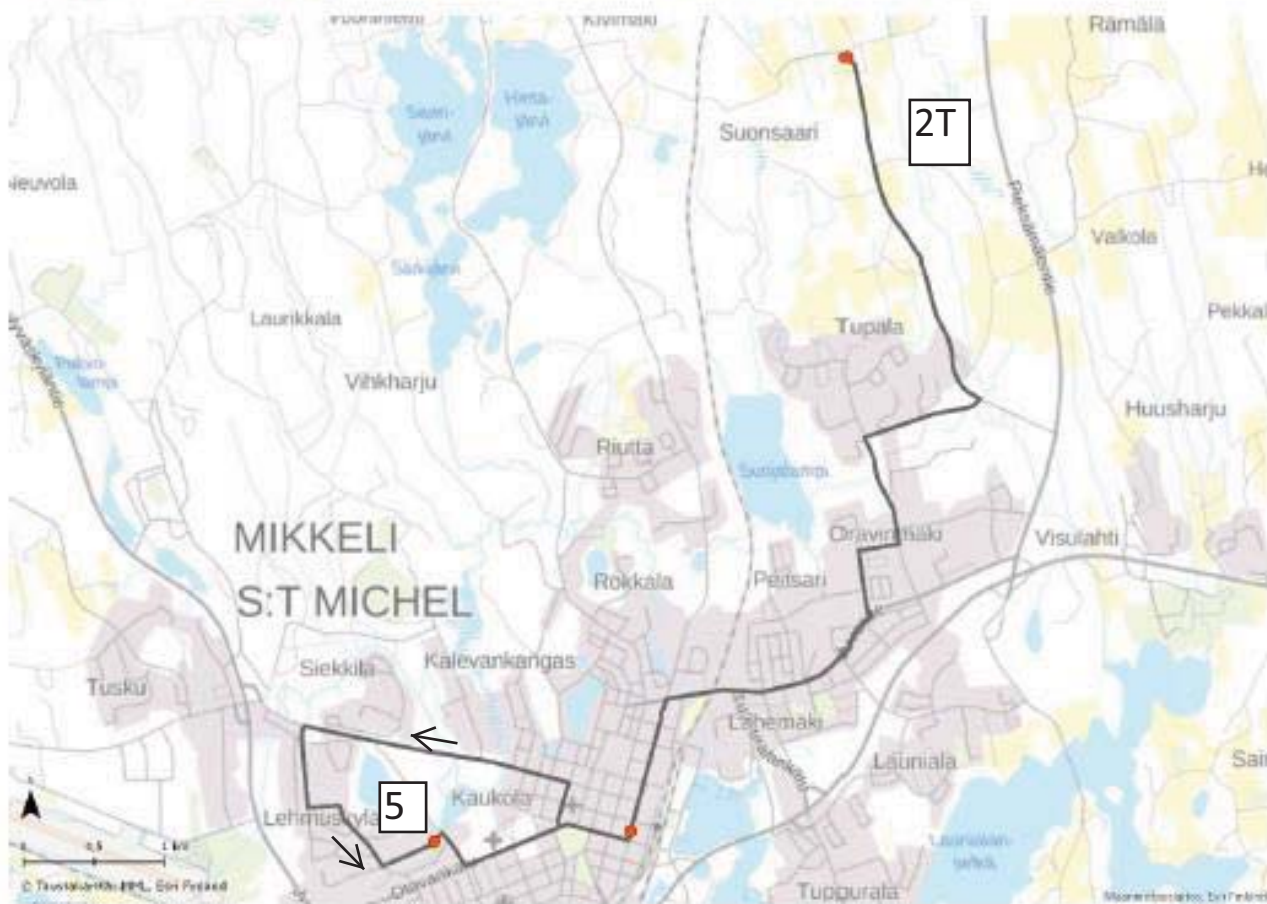


Kuva 5. Linjan 4 reittikartta

LINJA 5: SUONSAARI-HALLITUSTORI-LEHMUSKYLÄ

Linja 5 ajaa talviarkein säännöllisellä reitillä kuvan 6 mukaisesti. Lehmuskylän lenkki ajetaan vastapäivään reittiä:

Porrassalmenkatu - Raatihuoneenkatu - Otto-Mannisenkatu - Savilahdenkatu - Lehmuskatu - Pihlajatie - Kiiskinmäenkatu - Saattotie - Otavankatu - Raatihuoneenkatu - Porrassalmenkatu



Kuva 6. Linjan 5 reittikartta

Viikonloppuisin ja kesäisin linja 5 yhdistetään linjojen 2 ja 7 reitin kanssa. Yhdistetty reitti on esitetty linjan 2 kuvauksessa (kuva 3).

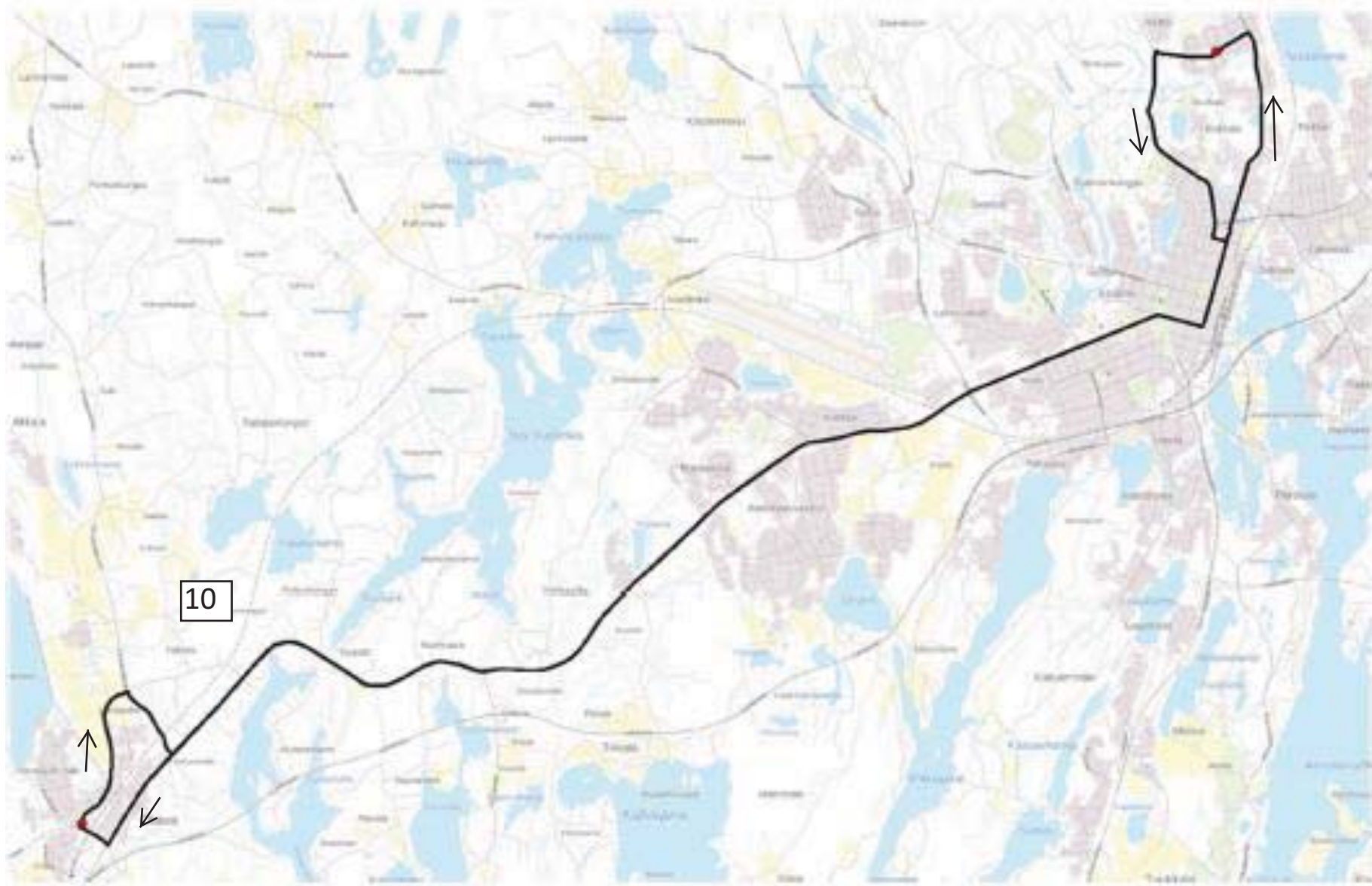
LINJA 6: SAVISILTA-HALLITUSTORI

Linja 6 ajaa maanantaista perjantaihin säännöllistä reittiä kuvan 7 mukaisesti.



Kuva 7. Linjan 6 reittikartta

Viikonloppuisin ja kesäisin linja 6 yhdistetään linjan 10 reitin kanssa. Yhdistetty reitti on esitetty kuvassa 8.



Kuva 8. Linjan 6 ja 10 yhdistetty reitti viikonloppuisin ja kesäisin.

LINJA 7: STADIUMI-HALLITUSTORI

Linja 7 ajaa maanantaista perjantaihin säännöllistä reittiä kuvan 9 mukaisesti.



Kuva 9. Linjan 7 reittikartta

Viikonloppuisin ja kesäisin linja 7 yhdistetään linjojen 2 ja 5 reitin kanssa. Yhdistetty reitti on esitetty linjan 2 kuvauksessa (kuva 3).

